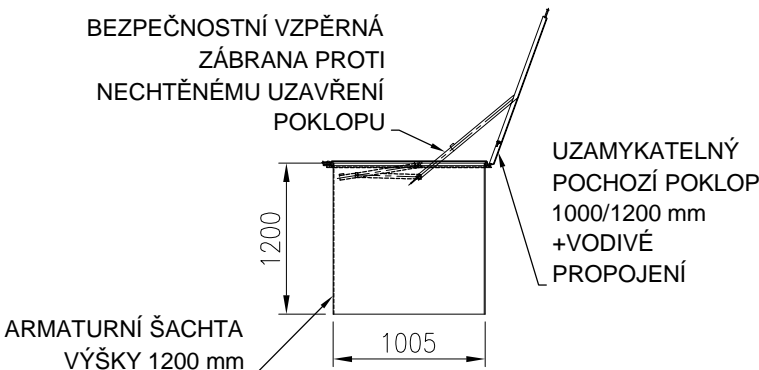
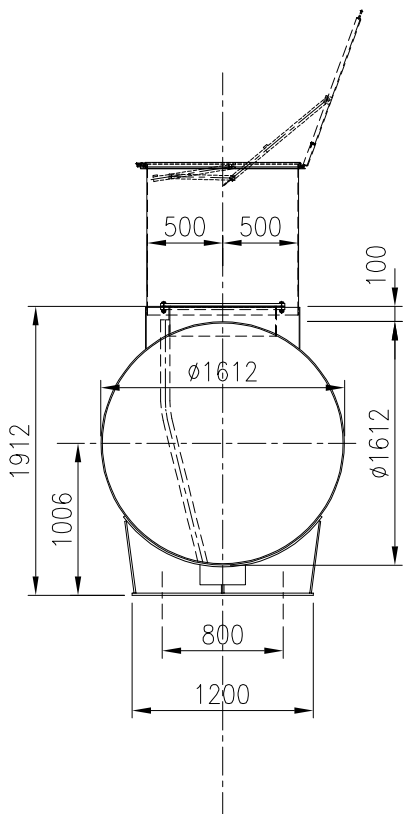
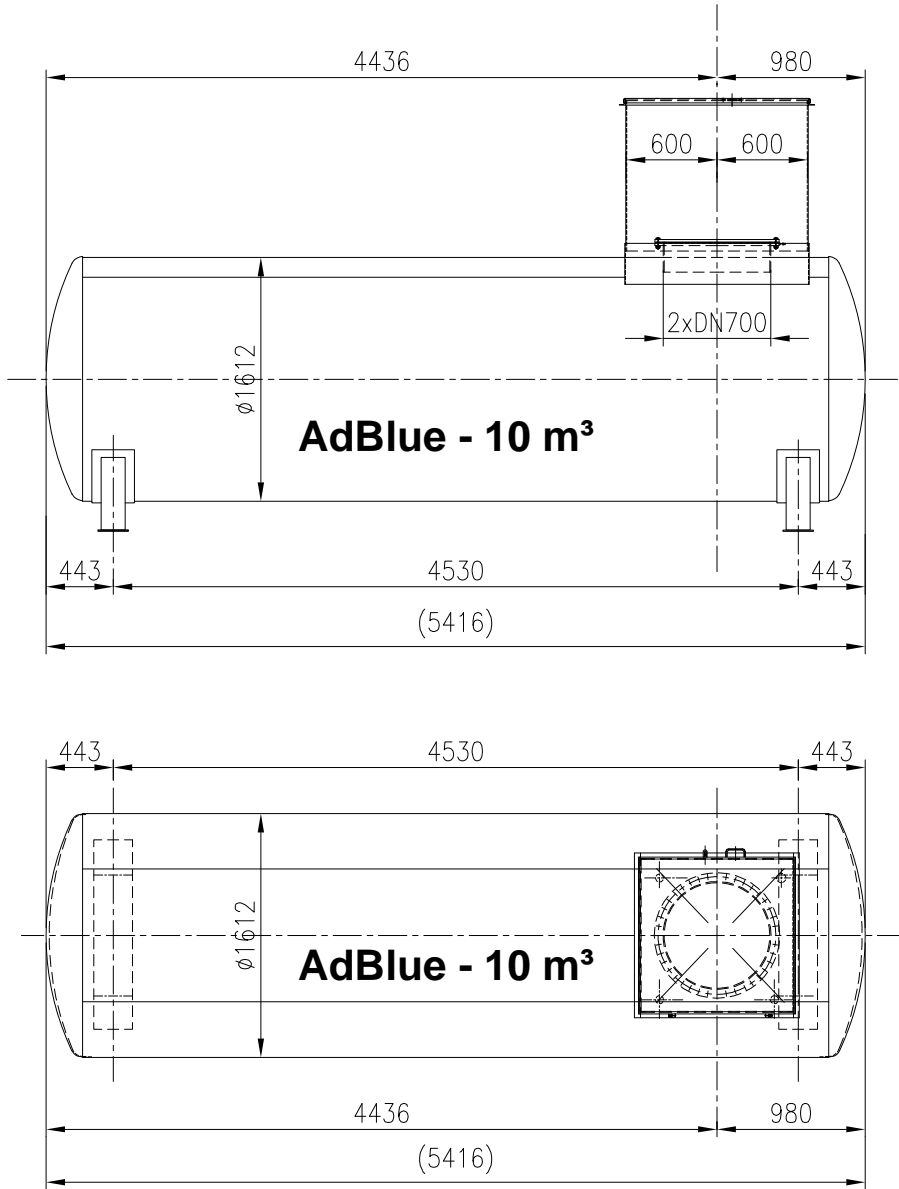


PODZEMNÍ SKLADOVACÍ NÁDRŽ 10m³

M 1:50



SKLADOVACÍ DVOUPLÁŠŤOVÁ OCELOVÁ NÁDRŽ 10 m³,
NEDĚLENÁ: 10 - AdBlue
V NEREZOVÉM PROVEDENÍ (vnitřní plášť, vstup a víko vstupu)

- PŘÍSLUŠENSTVÍ:
- 2x PODSTAVEC + KOTVÍCÍ ŠROUBY + PODLOŽKY
 - 2x OPÁSÁNÍ + KOTVÍCÍ ŠROUBY / PÁSOVINA
 - VÍKO + VRTÁNÍ VÍKA DN700, VČ. ZAHRÁDKY
 - 1x ŠACHTA 1200/1000, v. 1000 + POKLOP 1200/1000
 - 1x IZOLACE PROTI ZEMNÍ VLHKOSTI - SKLOBIT
 - 1x OPAKOVANÁ ZKOUŠKA IZOLACE
 - 1x OPAKOVANÁ ZKOUŠKA TĚSNOSTI MEZIPLÁŠŤĚ
- HMOTNOST cca 2.500 kg**

POZNÁMKA:

VRTÁNÍ VÍK, OSAZENÍ ZASLEPOVACÍCH PŘÍRUB NA TATO VÍKA A TĚSNĚNÍ POD TYTO PŘÍRUBY, JAKOŽ I TĚSNĚNÍ VÍK NÁDRŽE JE DODÁVKOU VÝROBCE NÁDRŽE.

KOTEVNÍ ŠROUBY A OSTATNÍ KOTEVNÍ PRVKY - PÁSOVINA PRO UCHYCENÍ OPÁSÁNÍ, OPÁSÁNÍ, NAPÍNAČÍ SPOJENÍ OPÁSÁNÍ A ATYPICKÉ PODLOŽKY PRO NÁDRŽ **JE DODÁVKA FIRMY DODÁVAJÍCÍ SKLADOVACÍ NÁDRŽ**, NENÍ-LI DOMLUVENO JINAK!

KOTEVNÍ PRVKY JE VŠAK NUTNO OBJEDNAT S DOSTATEČNÝM PŘEDSTIHEM PŘED BETONÁŽÍ A PŘI BETONÁŽI JE FIRMA DODÁVAJÍCÍ Ž.B. DESKU POVINNA TYTO OSADIT, DLE KOTEVNÍHO SCHÉMATU! PŘI BETONÁŽI SE MUSÍ DBÁT NA ČISTOTU A ZAMEZIT MECHANICKÉMU POŠKOZENÍ ZÁVITŮ KOTEVNÍCH ŠROUBŮ! (NAMAZAT VAZELÍNOU A ZABALIT DO PP FOLIE A LEPENKOVÉHO OBALU). KOTEVNÍ SCHÉMA BUDE DOPŘESNĚNO PŘI VLASTNÍM PROVÁDĚNÍ FIRMOU DODÁVAJÍCÍ SKLADOVACÍ NÁDRŽ!

ARMATURNÍ ŠACHTA VODOTĚSNĚ PŘIVAŘENA NA ZAHRÁDKU, ARMATURNÍ ŠACHTA VNĚ NATŘENA 2XEPOXI DHT, PROSTUPY ŠACHTOU VODOTĚSNĚ ZAVAŘENY.

VÝŠKA BETONU PŘITĚŽUJÍCÍ NADBETONÁVKY BUDE MIN. 400 mm Z BETONU PROSTÉHO!

POZN.: UVEDENÉ OBCHODNÍ NÁZVY VÝROBKŮ JSOU POUZE INFORMATIVNÍ V RÁMCI PROJEKTU A MOHOU BÝT POUŽITY PODOBNÉ SE STEJNÝMI NEBO LEPŠÍMI PARAMETRY.

±0,000 = PODLAHA 1.NP

NÁZEV PROJEKTU "Stavební úpravy objektů čerpací stanice a myčky vozidel - SAKO Brno, a.s., Černovická 15" MÍSTO STAVBY Areál SVOZ TKO SAKO, SAKO Brno, Černovická 454/15, Komárov, 617 00 Brno Jih, parc. č. 158/1, 158/2, 158/9, 158/11, 158/13, k.ú. Komárov (611026) STAVEBNÍK SAKO Brno a.s., Jedovnická 4247/2, Židenice, 62800 Brno OBJEKT SO04 - ČSPH		GARANT projekt s.r.o. Staňkova 103/18, 602 00 Brno IČ: 06722865, DIČ: CZ06722865 E-mail: info@garantprojekt.cz mob.: 608 213 528 web: garantprojekt.cz	
AUTORIZOVANÝ PROJEKTANT		ING. JOSEF ŠRÁMEK č. autorizace: 1006026	
HLAVNÍ INŽENÝR PROJEKTU		ING. STANISLAV SMOLÍK	
VYPRACOVAL		ING. ZUZANA POKORNÁ	
ČÍSLO ZAKÁZKY		DATUM	
202315		08/2024	
MĚŘITKO		STUPEŇ	
1: 50		DPS	

NÁZEV PROJEKTU "Stavební úpravy objektů čerpací stanice a myčky vozidel - SAKO Brno, a.s., Černovická 15" MÍSTO STAVBY Areál SVOZ TKO SAKO, SAKO Brno, Černovická 454/15, Komárov, 617 00 Brno Jih, parc. č. 158/1, 158/2, 158/9, 158/11, 158/13, k.ú. Komárov (611026) STAVEBNÍK SAKO Brno a.s., Jedovnická 4247/2, Židenice, 62800 Brno OBJEKT SO04 - ČSPH		GARANT projekt s.r.o. Staňkova 103/18, 602 00 Brno IČ: 06722865, DIČ: CZ06722865 E-mail: info@garantprojekt.cz mob.: 608 213 528 web: garantprojekt.cz	
AUTORIZOVANÝ PROJEKTANT		ING. JOSEF ŠRÁMEK č. autorizace: 1006026	
HLAVNÍ INŽENÝR PROJEKTU		ING. STANISLAV SMOLÍK	
VYPRACOVAL		ING. ZUZANA POKORNÁ	
ČÍSLO ZAKÁZKY		DATUM	
202315		08/2024	
MĚŘITKO		STUPEŇ	
1: 50		DPS	